

# Sculptures à vivre

Une collaboration entre

**Sabine de Courtilles** *Sculpteure*

&

**Olivier Juteau** *Maitre-Verrier*

Exposition du 19 au 30 juin 2026

Orangerie du Sénat, Jardin du Luxembourg, Paris 6<sup>ème</sup>





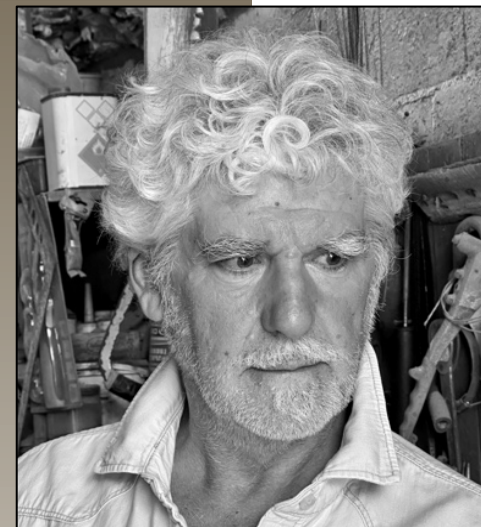
## Edito

### Avec cette nouvelle collection,

Sabine de Courtilles et Olivier Juteau ouvrent un chapitre inédit de leur collaboration artistique.

Pensées comme des œuvres habitées autant que comme des pièces de mobilier d'exception, ces créations uniques réinventent la frontière entre sculpture, design et artisanat d'art.

Présentée pour la première fois du 19 au 30 juin 2026 à l'Orangerie du Sénat, au cœur du Jardin du Luxembourg, cette collection trouve un écrin profondément en résonance avec son inspiration première : la nature.



### Une rencontre artistique et humaine

Cette collection est née d'une longue histoire de travail en commun, de confiance et d'amitié. Depuis plusieurs années, les deux artistes partagent une même exigence : l'authenticité des matières, l'amour du geste, le temps nécessaire à la création et la recherche constante d'excellence. De cette complicité est née une évidence : créer des œuvres destinées à être vécues au quotidien, qui conservent la force émotionnelle de la sculpture tout en entrant dans l'espace intime de l'habitat.

### Les deux univers

**Sabine de Courtilles** puise son inspiration dans le végétal.

Depuis une vingtaine d'années, branches, racines et écorces sont devenues la matrice de ses sculptures en bronze à la fois puissantes et délicates. Son travail révèle chaque empreinte du végétal et donne une présence singulière à ses créations : force, mouvement et délicatesse des nervures réunis dans la noblesse du métal fondu.

**Olivier Juteau, maître verrier de renommée internationale**, développe depuis plus de 50 ans une technique unique où lumière, transparence et matière dialoguent avec subtilité dans ses réalisations artistiques.

Pour cette collection, le verre adopte lui aussi la nature comme sujet artistique et vient la sublimer dans la matière. Il illumine l'empreinte captée, transcende l'écho avec le bronze et l'ensemble crée un équilibre puissant entre fascination et profondeur.

# Sculptures à vivre

**Sabine de Courtilles et Olivier Juteau**

Tables basses, consoles, lampadaires ou pièces sculpturales :  
chaque création est pensée comme un dialogue entre fonction et émotion,  
usage et contemplation.

**Les éléments végétaux** fondus en bronze conservent leur authenticité  
— nervures, reliefs, irrégularités — comme figés dans le temps.

**Le verre se fait nature à son tour.**

Il a pris l’empreinte des essences de bois, la trace d’un lac gelé,  
et vient prolonger cette écriture organique avec finesse et transparence.

***Chaque pièce est unique.***

Le bronze apporte la force et l'ancrage.

Le verre, la lumière et la profondeur.

Ensemble, ils donnent naissance à un univers sculptural singulier,  
à la fois organique, contemporain et intemporel — un luxe sensible,  
loin des effets de mode.



# Sculptures à vivre

## Table basse Alba



*Table basse Alba – H 41 X 66 X 66 cm*  
*Pièce unique signée, portant le cachet de la fonderie d'art et l'indication PU*  
*Prix sur demande*

# Sculptures à vivre

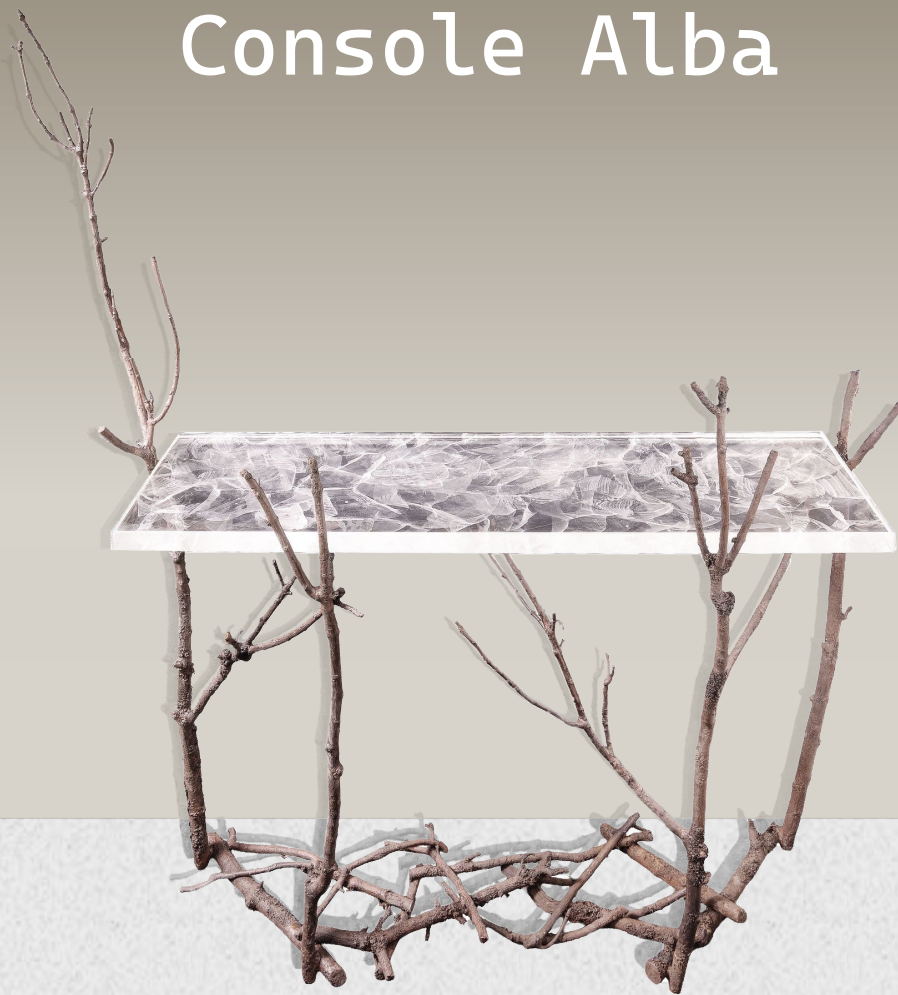
## Table basse Alba



*Table basse Alba – H 41 X 66 X 66 cm*  
*Pièce unique signée, portant le cachet de la fonderie d'art et l'indication PU*  
*Prix sur demande*

# Sculptures à vivre

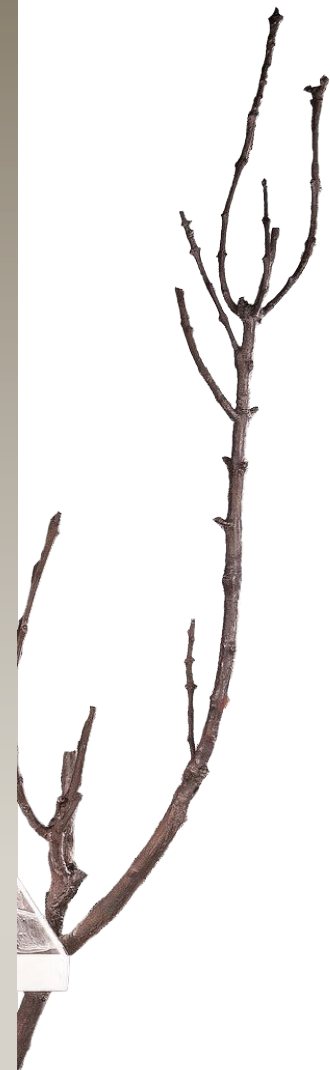
## Console Alba



**Console Alba – H 170 X 170 X 54 cm**  
**Pièce unique signée, portant le cachet de la fonderie d'art et l'indication PU**  
**Prix sur demande**

# Sculptures à vivre

## Console Alba



*Console Alba – H 170 X 170 X 54 cm*

*Pièce unique signée, portant le cachet de la fonderie d'art et l'indication PU*

*Prix sur demande*

# Sculptures à vivre

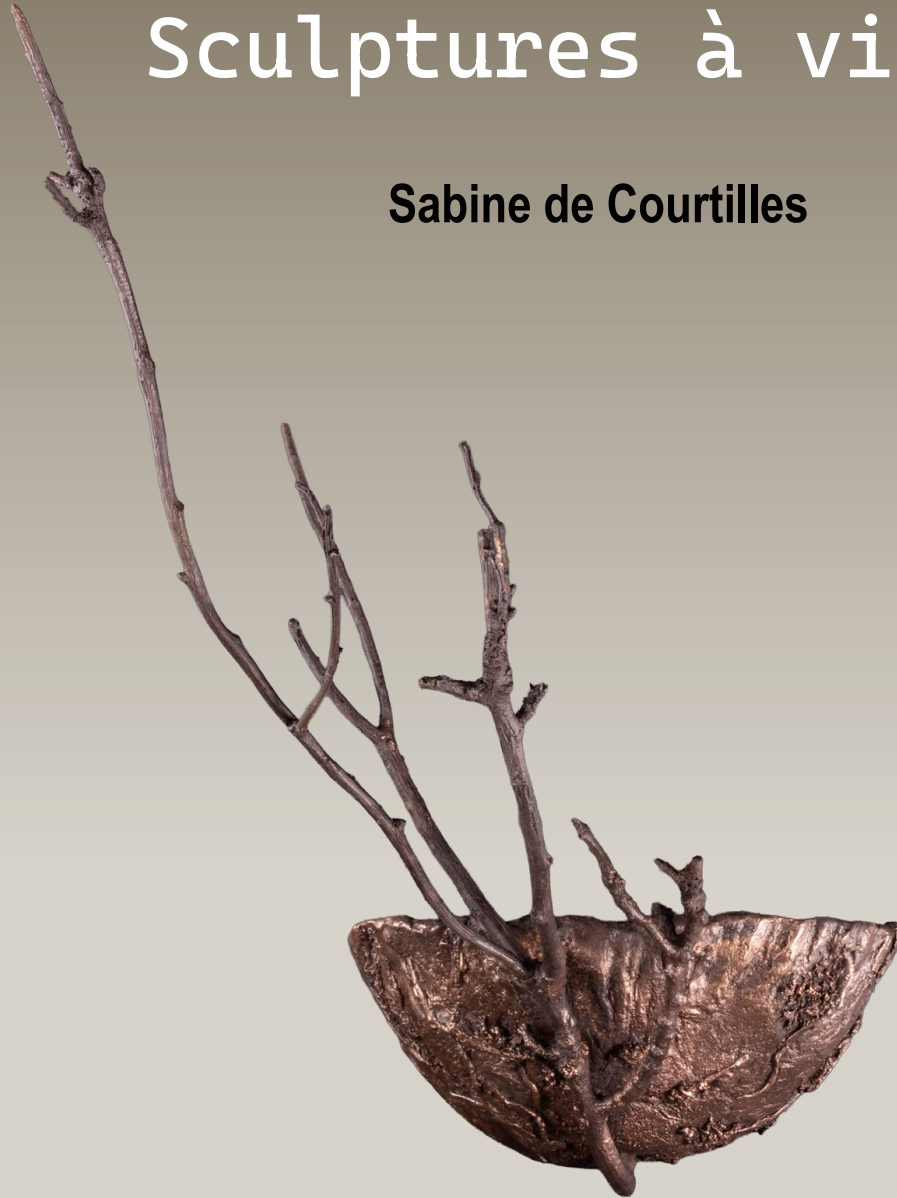
## Lampadaire Alba



*Lampadaire Alba – H 220 X 60 X 60 cm cm*  
*Bronze signé, portant le cachet de la fonderie d'art*  
*Et numéroté sur 8 exemplaires + 4 épreuves d'artiste*  
*Bulles de verre uniques, soufflée par le maître-verrier*  
*Prix sur demande*

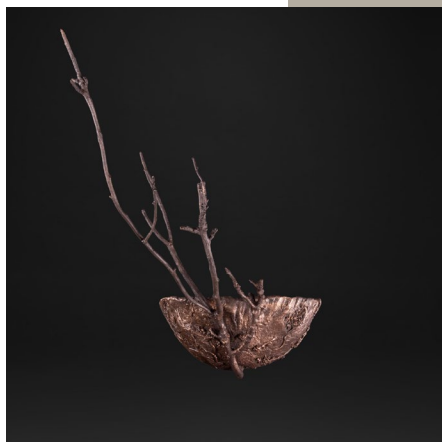
# Sculptures à vivre

**Sabine de Courtilles**



# Sculptures à vivre Appliques

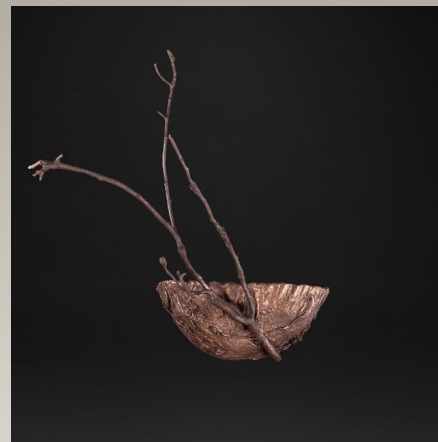
Sabine de Courtilles



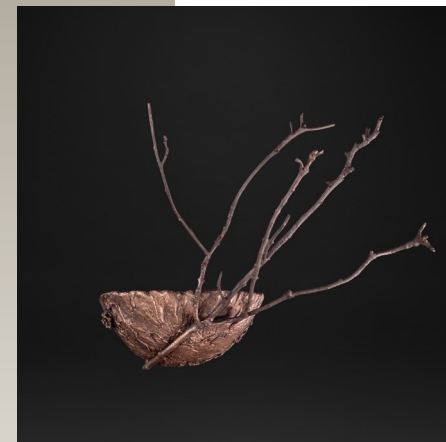
Dimensions : H62 X 29 X 44cm



Dimensions : H 51 X 29 X 36 cm



Dimensions : H 53 X 44 X 30 cm



Dimensions : H 44X 55 X30 cm

**Série de 4 appliques murales en bronze**  
**Pièces uniques signées et portant le cachet de la fonderie et l'indication PU**  
**Prix sur demande**

# Sculptures à vivre

## Bougeoir Alba

Sabine de Courtilles



*Bougeoir Alba – H 9 X 14 X 14 cm*  
*Bronze signé, portant le cachet de la fonderie d'art et numéroté sur 8 exemplaires*  
*+ 4 épreuves d'artiste*  
*Prix sur demande*

# Sculptures à vivre Bougeoir Géko

Sabine de Courtilles



*Bougeoir Géko – H 9 X 14 X 14 cm*  
*Bronze signé, portant le cachet de la fonderie d'art et numéroté*  
*sur 8 exemplaires + 4 épreuves d'artiste*  
*Dorures à l'or fin*  
*Prix sur demande*

# Sculptures à vivre

## Bougeoir Vrille de la vigne

Sabine de Courtilles



*Bougeoir Vrille de la vigne – H 18 X 47 X 21 cm*  
*Bronze signé, portant le cachet de la fonderie d'art et numéroté sur 8 exemplaires*  
*+ 4 épreuves d'artiste*  
*Dorures à l'or fin*  
*Prix sur demande*

# Sculptures à vivre

## L'exposition à l'Orangerie du Sénat, dans le jardin du Luxembourg à Paris

Ce lieu emblématique, profondément lié à l'histoire des jardins et du végétal, constitue un écrin naturel pour ces œuvres inspirées par la nature. L'exposition mettra en scène les différentes pièces dans un dialogue entre art, lumière et architecture, invitant le public à découvrir une nouvelle manière d'habiter l'art.

*« Nos œuvres sont nées d'une même admiration pour la nature et d'une volonté commune de faire dialoguer l'art, la matière et le vivant. Avec cette collection, nous avons souhaité créer des sculptures qui puissent entrer dans la vie quotidienne tout en conservant leur dimension poétique et intemporelle. »*

Sabine de Courtilles & Olivier Juteau

### Informations pratiques

Du 19 au 30 juin 2026 · Orangerie du Sénat – Jardin du Luxembourg, 19bis, rue de Vaugirard Paris 6  
– de 11H00 à 20H00 accès libre

Contacts presse : Sabine de Courtilles Tel 06 07 54 02 16 - email [sabine@sabinedecourtilles.com](mailto:sabine@sabinedecourtilles.com) ·  
Olivier Juteau tel 06 07 14 08 01 - email [olivier@juteau.fr](mailto:olivier@juteau.fr)

Contact presse : Isabelle Corneille, [is@bellecornelle.com](mailto:is@bellecornelle.com), +33 6 21 94 00 20